

ZEITREIHEN-  
MANAGEMENT

PROGNOSE

OPTIMIERUNG

BILANZKREIS-  
MANAGEMENT

NETZNUTZUNGS-  
MANAGEMENT

LAST & EINSPEISE-  
MANAGEMENT

AUTO-  
MATISIERUNG

REVISIONSSICHERES  
DATENMANAGEMENT

UMFASSENDE  
KONNEKTIVITÄT



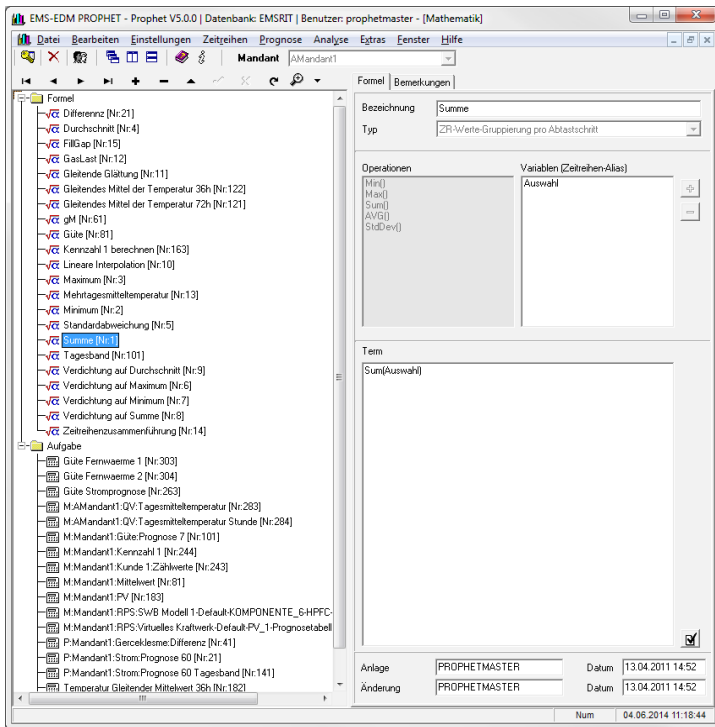
PERFEKTE  
DATENQUALITÄT

HOHE  
FLEXIBILITÄT

ZEITREIHENANALYSE



# ZEITREIHENMANAGEMENT ZRM



## REVISIONSSICHER

- Historisierung, Versionierung
- Archivierung, Protokollierung
- Datenspernung

## FLEXIBEL

- Mehrmandantenfähigkeit
- Beliebige Zyklen ab 1 min
- Maßeinheitenumrechnung
- Sommer-/Winterzeitregeln
- Beliebige Zeitzonen
- Umfangreiche Zeitreihenmathematik
- Massendatentauglich

## ZEITREIHENANALYSE

- Hauptkomponentenanalyse
- Autokorrelation, Kreuzkorrelation
- Visuelle Analyse, X-Y-Kennlinie
- Histogramm

## KONNEKTIV

- CSV, Excel, XML, TXT
- DWD
- EDIFACT
- SQL, SOA
- FTP/SFTP, E-Mail

## KONTAKT

Fraunhofer-Institutteil Angewandte Systemtechnik AST  
Am Vogelherd 90  
98693 Ilmenau, Germany

Telefon: 0180 30246810\*  
Mail: [info@edm-prophet.de](mailto:info@edm-prophet.de)  
Internet: [www.edm-prophet.de](http://www.edm-prophet.de)

