

ZEITREIHEN-  
MANAGEMENT

PROGNOSE

OPTIMIERUNG

BILANZKREIS-  
MANAGEMENT

NETZNUTZUNGS-  
MANAGEMENT

LAST & EINSPEISE-  
MANAGEMENT

AUTO-  
MATISIERUNG

**MEDIENÜBERGREIFEND  
STROM, ERDGAS, BIOGAS**

**MABIS, GABI, KOV**

**BILANZIERUNG**



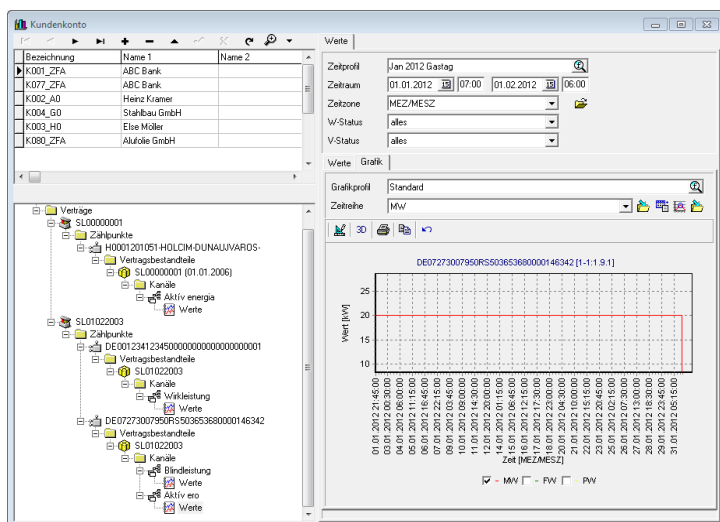
**PROGNOSE  
& BILANZIERUNG**

**FREIE  
AGGREGATION**

**MULTI-ZEITREIHENMATHEMATIK**



# BILANZKREISMANAGEMENT BKM



## FLEXIBLE MEDIENVERWALTUNG

- Strom, Erdgas, Biogas
- Weitere Medien

## EINFACHES MASSENDATENHANDLING

- Multi-Zeitreihenmathematik
- Prognose
- Bilanzierung
- Freie Aggregation

## BNETZA-KONFORM

- EnWG
- MaBiS
- Fahrplanmanagement
- GaBi, GaBi Gas
- KOV

## METHODEN

- Stammdatenverwaltung für:
- Marktteilnehmer
- Lastprofile
- Energielieferverträge
- Energiebezugsverträge
- Kontrolle der abgerechneten Energiemengen

## KONTAKT

Fraunhofer-Institut für Angewandte Systemtechnik AST  
Am Vogelherd 90  
98693 Ilmenau, Germany

Telefon: 0180 30246810\*  
Mail: [info@edm-prophet.de](mailto:info@edm-prophet.de)  
Internet: [www.edm-prophet.de](http://www.edm-prophet.de)



INNOVATIONSPREIS-IT  
BEST OF 2013  
*initiative*  
mittelstand  
BRANCHENSOFTWARE